

# **Le Carnaval de Binche**

**Dossier pédagogique à l'attention de  
l'enseignement maternelle**



# LE CARNAVAL DE BINCHE - EXERCICES MATERNELLE

Chers professeurs,

Nous espérons que votre visite du Centre d'Interprétation du Carnaval de Binche s'est bien passée.

Ce dossier a été réalisé afin que vous puissiez prolonger la découverte en classe et mémoriser les différentes choses apprises lors de la visite et/ou de l'atelier.

Vous y trouverez :

- une introduction ;
- divers exercices ;
- un tableau récapitulatif des compétences mobilisées ;
- des ressources pour éventuellement approfondir la matière.

Les activités pensées dans ce carnet sont des propositions et il ne tient qu'à vous de les enrichir sur base de votre expérience et qualités propres. N'hésitez pas à nous faire part de vos idées et remarques afin de faire évoluer ce livret.

Bonne découverte !

L'équipe pédagogique

## 1

### Introduction

Classé depuis 2003 par l'**Unesco** en tant que chef d'œuvre du Patrimoine Oral et Immatériel de l'Humanité, le **Carnaval** de Binche est une tradition masquée ancestrale. Cette fête, au départ destinée à célébrer le renouveau, partage de nombreux points communs avec ses homologues européens. Si le carnaval a perdu, au fil du temps, sa fonction magico-religieuse, il revêt toujours la même importance dans le cœur des Binchois qui le préparent durant toute l'année. C'est donc toute une communauté qui s'attèle à concevoir les **costumes**, créer les chapeaux, veiller à l'ensemble des préparatifs afin que tout soit prêt le jour J.

Avec près de 1000 représentants, le **Gille** occupe véritablement le centre de la fête. Claquant ses sabots au sol et agitant ses cloches au rythme des **tambours**, il est chargé de chasser l'**hiver**, d'exorciser les démons et de rendre à nouveau la terre fertile. S'il est certainement l'acteur le plus connu, il n'est pourtant pas le seul : **Pierrot**, **Arlequin**, **Paysan** et **Marin** l'accompagnent tout au long du Mardi gras.

Des **artisans** aux musiciens, en passant par les **femmes** et les acteurs costumés, chacun apporte sa pierre à l'édifice et contribue à la réussite de cet événement festif à l'identité forte.

## 2

### Carnavals et traditions masquées du monde

Célèbre pour son carnaval, la ville de Binche n'est pas la seule à accueillir une fête costumée. En effet, on trouve des carnavals un peu partout dans le monde.



# LE CARNAVAL DE BINCHE - EXERCICES MATERNELLE

Relie le personnage à sa silhouette.





# LE CARNAVAL DE BINCHE - EXERCICES MATERNELLE

C'est en Europe que les carnivals sont les plus présents. Ils ont généralement lieu entre Noël et les **Jours gras** et parfois même au-delà.

Mais pourquoi fête-t-on le carnaval à ce moment-là ?

Il s'agit de faciliter le passage d'une saison à l'autre.

Reconnais-tu ces saisons ? Réécris-les en dessous de l'image.



HIVER



PRINTEMPS

hiver

printemps

# LE CARNAVAL DE BINCHE - EXERCICES MATERNELLE

Lors du Carnaval, le Gille va tenter de chasser l'hiver et de réveiller le **printemps**, notamment en faisant du bruit.

Pour y arriver, il utilise certains de ces accessoires mais lesquels ?  
Entoure les bonnes réponses.





# LE CARNAVAL DE BINCHE - EXERCICES MATERNELLE

## 3

### Le Carnaval de Binche

#### A- Le Gille

À Binche, le Gille est le roi du Carnaval. Son costume est aux couleurs de la Belgique : noir, jaune et rouge.

Te souviens-tu des différents éléments de son costume ?



LE PANIER



LE MASQUE



LE GRELOT



LE CHAPEAU



LE RAMON



LES SABOTS



LA COLLERETTE



L'APERTINTAILLE



# LE CARNAVAL DE BINCHE - EXERCICES MATERNELLE

Sur son costume, on retrouve aussi différents motifs. Lesquels ?

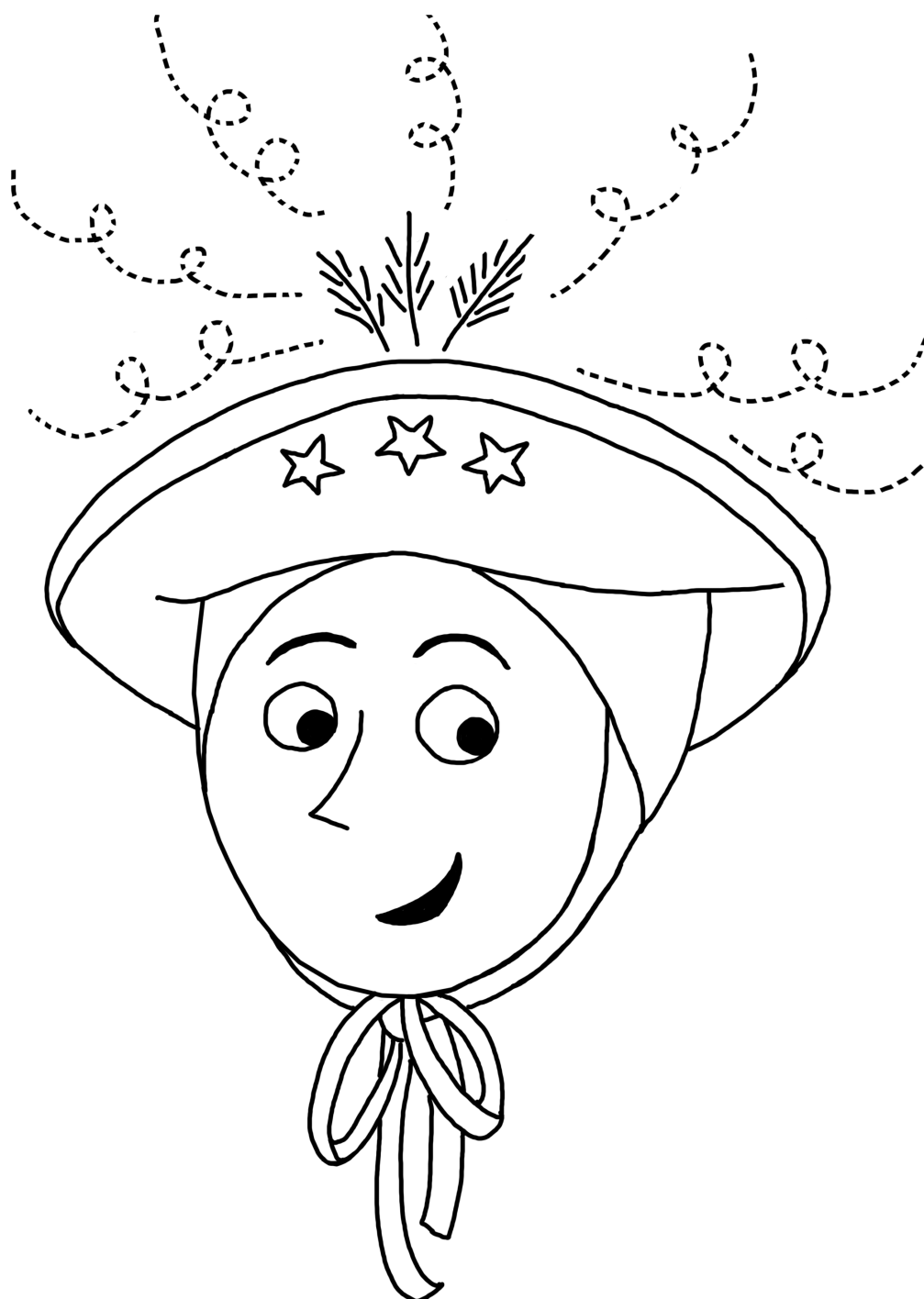


# LE CARNAVAL DE BINCHE - EXERCICES MATERNELLE

## B- Le Paysan

Le costume du Paysan est bleu et blanc. Il est porté par les jeunes garçons jusqu'à 21 ans.

Complète le chapeau du Paysan en recopiant le graphisme (boucles).





# LE CARNAVAL DE BINCHE - EXERCICES MATERNELLE

## C- Les « sociétés de fantaisie »

En plus des sociétés de Gilles et de Paysans, on retrouve aussi trois autres **sociétés**. Il s'agit de groupes costumés qui vont également sortir le Mardi gras.

### Le Pierrot

Le costume du Pierrot est porté par une petite fille ou un petit garçon. Il peut être de couleur rose, bleue, verte ou jaune pastel.

Colorie le costume du Pierrot ci-dessous avec l'une de ces couleurs.





# LE CARNAVAL DE BINCHE - EXERCICES MATERNELLE

## L'Arlequin

Le costume d'Arlequin est composé de losanges de diverses couleurs et est porté par les petites filles comme les petits garçons.

Écoute l'histoire d'Arlequin et réponds ensuite aux questions.

« Il était une fois, dans la ville de Bergame en Italie, un petit garçon très pauvre qui s'appelait Arlequin.  
C'était le moment du carnaval.  
La maîtresse avait demandé à chaque enfant d'arriver déguisé. Quelle excitation dans les maisons !  
Chacun gardait le secret, ne dévoilant aucun détail sur le costume qu'il allait porter.

Au fil des jours, l'animation gagnait toute la classe.  
Mais en même temps, la mine d'Arlequin s'assombrissait.  
N'était-il pas heureux du bal costumé prévu pour bientôt ?  
Quand on le questionnait pour comprendre sa tristesse, aucune réponse ne sortait de ses lèvres pincées.

Ses yeux se remplissaient de larmes.

Un matin, sur le chemin de l'école, il avoua à son ami que sa famille était trop pauvre et que sa mère n'avait pas le moindre bout d'étoffe pour réaliser un déguisement pour son enfant.

L'ami ne dit rien mais réfléchit.

Et, dans la cour de l'école, ce matin-là, que se passa-t-il ?

On put voir un groupe d'enfants qui s'agitaient, chuchotaient avant de regagner la classe.

Pendant toute la nuit, on les vit aller d'une maison à une autre. Longtemps, leurs maisons restèrent éclairées.

Le lendemain était le jour de la fête et Arlequin était toujours aussi malheureux.  
Mais ses camarades l'entourèrent alors et lui remirent un joli paquet qui contenait ... un magnifique costume !

Chacun avait pu fournir un ou deux morceaux de tissu, de couleurs différentes, et l'une des mères, pendant la nuit, avait réalisé ce costume magnifique qui était là, sous les yeux émerveillés d'Arlequin.

Son costume était fait de triangles bleus, verts et rouges, bordés d'un galon jaune.  
Comme Arlequin était heureux ! Comme il remercia ses amis pour leur solidarité !  
Comme la fête fut belle ! »

<https://cathnounourse.blogspot.com/2010/02/arlequin.html>



# LE CARNAVAL DE BINCHE - EXERCICES MATERNELLE

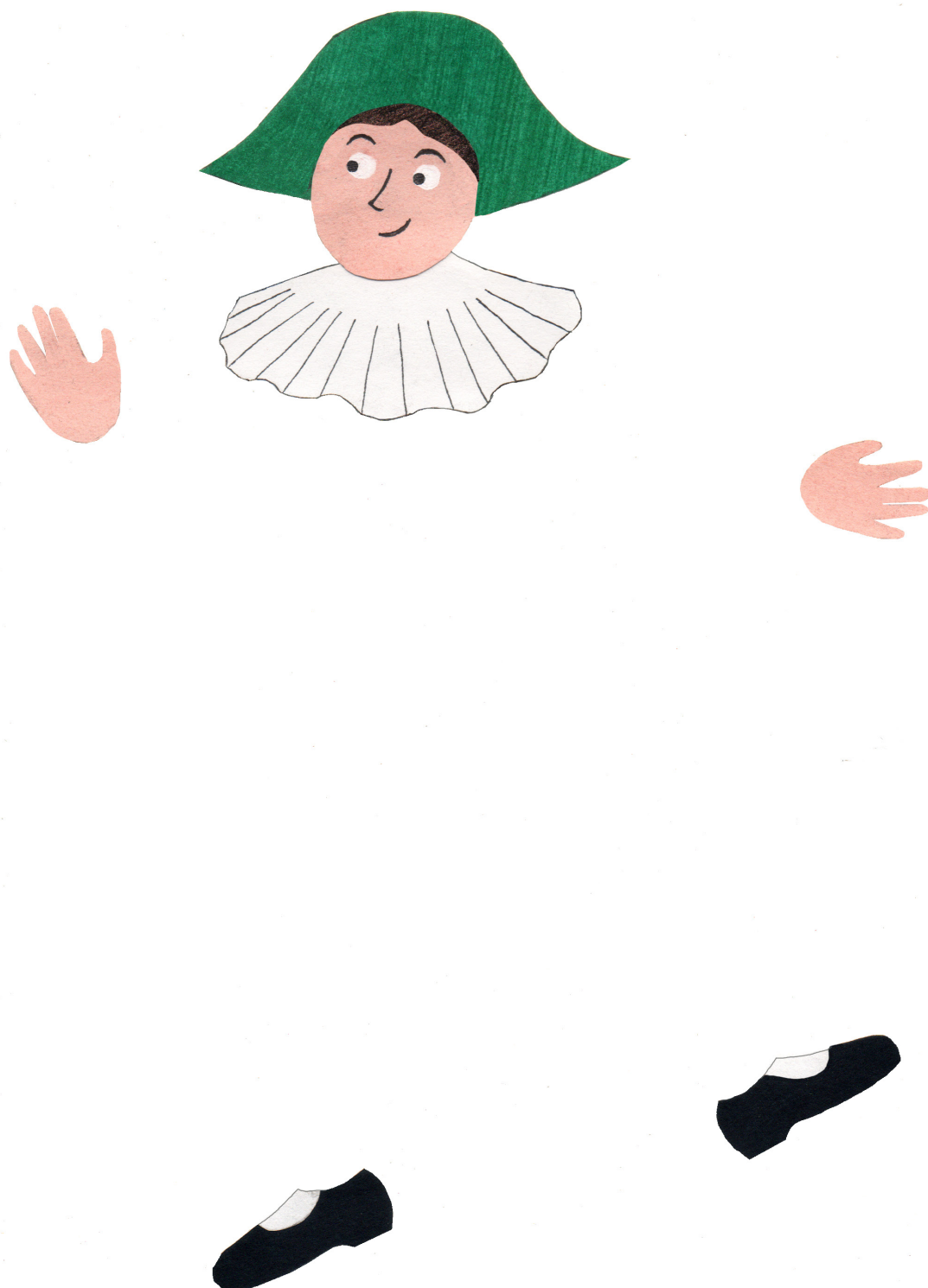
- **Comment s'appelle le héros de l'histoire ?**
- **Pourquoi est-il triste à l'approche du carnaval ?**
- **Que font ses amis pour lui rendre le sourire ?**



# LE CARNAVAL DE BINCHE - EXERCICES MATERNELLE

Comme les amis d'Arlequin, crée, toi aussi, un costume multicolore pour le Carnaval.

Suggestions : utiliser des gommettes autocollantes, faire des empreintes avec les doigts,...





# LE CARNAVAL DE BINCHE - EXERCICES MATERNELLE

## Le Marin

Le costume du Marin est blanc et noir. Il peut être porté par les filles jusque 14 ans et par les garçons sans limite d'âge.

Découpe les pièces du puzzle et remets-les dans l'ordre pour découvrir l'image du Marin.



# LE CARNAVAL DE BINCHE - EXERCICES MATERNELLE

## B- Les artisans

Toute l'année, les Binchois préparent le Carnaval. Certaines personnes créent les chapeaux, d'autres cousent les costumes, garnissent les **sabots**, etc. On les appelle des artisans.

Mais en quoi sont faits les différents éléments du costume ?

Relie la matière avec l'objet qui correspond.





# LE CARNAVAL DE BINCHE - EXERCICES MATERNELLE

## B- Les musiciens

Les musiciens ont un rôle très important lors du Carnaval. Les Gilles et les autres personnages costumés dansent au rythme de leurs airs afin de réveiller le printemps.

Parmi les musiciens, on retrouve les tamboueurs qui composent la **batterie**. Ils accompagnent les Gilles en permanence.

Le Mardi après-midi, les batteries sont rejointes par des orchestres de cuivres.

En tout, il existe 25 **airs de Gilles**. S'y ajoutent « l'**Avant-dîner** », joué uniquement par les tamboueurs et « l'**Aubade matinale** », joué le Mardi matin avant le lever du soleil.

1. Avant-dîner
2. Air classique des Gilles
3. Le juif errant
4. Arlequin
5. Paysan s'en va
6. Polka-Marche
7. L'ambulant
8. Mère tant pis
9. Le doudou
10. Le postillon de Longjumeau
11. Vos arez in Aubade
12. Les Brigands
13. Eloi à Charleroi
14. Air des Marins
15. Lion de Belgique
16. La classe
17. Sans souci
18. Cavalcade
19. Sérénade
20. Vivent les bleus
21. Trompettes des cent gardes
22. Les chasseurs
23. Les dgins de l'Estenne
24. Quand m'grand mère
25. Pas de charge
26. Le petit jeune homme de Binche
27. L'Aubade matinale



<https://www.youtube.com/watch?v=dwckGgiAcTrk>



# LE CARNAVAL DE BINCHE - EXERCICES MATERNELLE

Sélectionnez l'un des airs et demandez aux élèves d'entourer les instruments qu'ils entendent.

Entoure les instruments que tu entends dans la musique.



# LE CARNAVAL DE BINCHE - EXERCICES MATERNELLE

## B- Les Jours gras

À Binche, le Carnaval dure 3 jours.

Le Dimanche, les sociétés revêtent le costume de leur choix. Ils peuvent être déguisés en Indiens, en pirates, en princesses, en sorcières, etc.

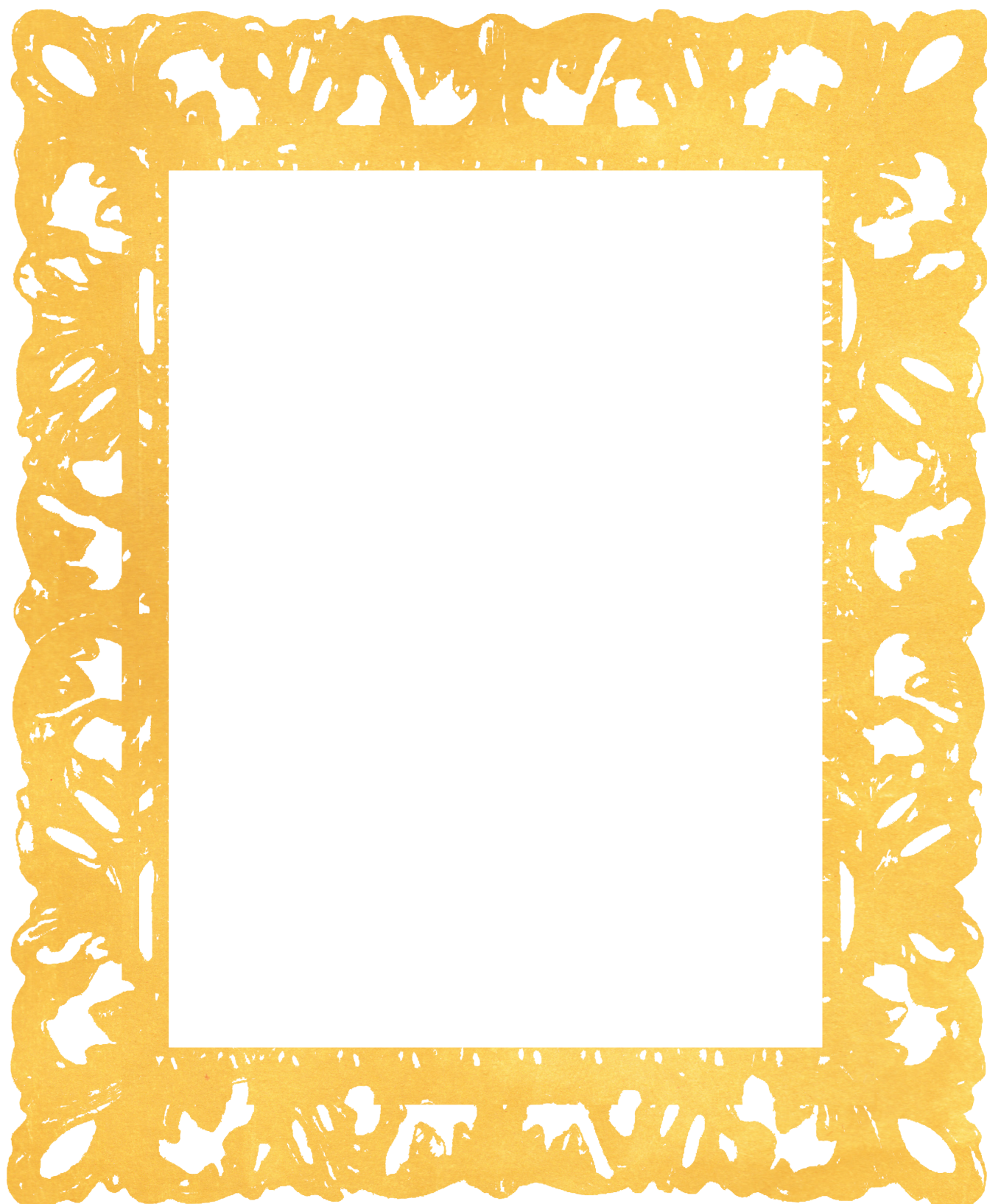




# LE CARNAVAL DE BINCHE - EXERCICES MATERNELLE

Et toi, en quoi te déguiserais-tu ?

Dessine ton costume et ensuite explique-le à la classe.



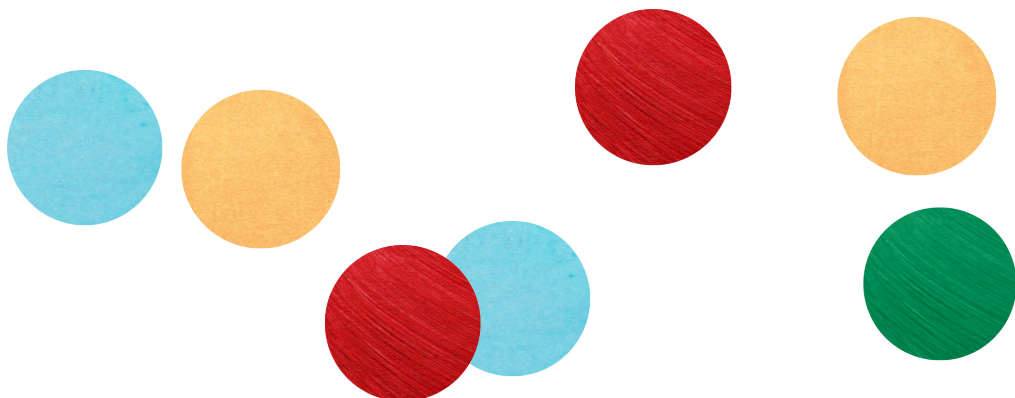
# LE CARNAVAL DE BINCHE - EXERCICES MATERNELLE

Le Lundi, c'est le jour des enfants et des **Jeunes**. Le matin, on danse au son de la **viole** et l'après-midi, les enfants participent à un **rondeau** sur la Grand -Place.



Vers midi se déroule la bataille de confettis.

Peux-tu compter le nombre de confettis lancés ?  
De quelles couleurs sont-ils ?

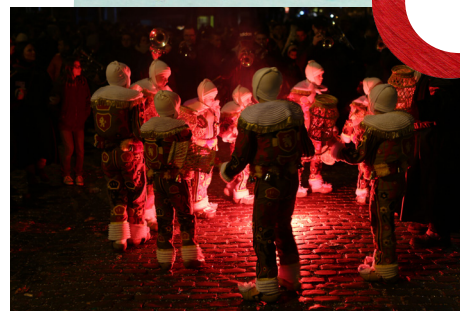




# LE CARNAVAL DE BINCHE - EXERCICES MATERNELLE

Le Mardi, les Gilles sortent accompagnés des Pierrots, Arlequins, Marins et Paysans.  
Ils sont plus de 1000 à faire le Carnaval.

Remets dans l'ordre les étapes de la journée du Gille en numérotant les photos.



# LE CARNAVAL DE BINCHE - EXERCICES MATERNELLE

## 4

### Les compétences travaillées

Pages	Disciplines	Compétences	Exercices
4	Education artistique	Différencier des formes	Relier la silhouette au personnage correspondant
5	Eveil Français	Utiliser des repères de temps Apprendre à écrire	Reconnaître les saisons à partir de dessins Ecrire les saisons en imprimé et en cursif
6	Français	Mémoriser : associer les mots à une idée	Entourer les éléments du costume du Gille qui font du bruit
7	Français	Mémoriser : associer des mots à une idée Verbaliser	Reconnaître les différentes parties du costume du Gille
8	Education artistique	Identifier des formes	Identifier les formes présentes sur le costume du Gille
9	Education artistique	Reproduire des tracés	Compléter le chapeau du Paysan en faisant du graphisme
10	Education artistique	Couvrir de manière uniforme des surfaces	Colorier le Pierrot
11-12	Français	Dégager les informations explicites	Répondre oralement aux questions après avoir écouté l'histoire d'Arlequin
13	Education artistique	Créer en combinant des formes, des couleurs, ...	Décorer le costume de l'Arlequin
14	Mathématiques	Situer des objets et élaborer des stratégies	Recomposer un puzzle représentant un Marin
15	Education artistique	Percevoir et décrire la matière	Relier les parties du costume aux matières qui les composent
17	Education artistique	Identifier des instruments	Reconnaître les instruments utilisés à partir d'une musique
19	Education artistique / Français	Exprimer sa pensée	Dessiner puis expliquer son costume du Carnaval
20	Mathématiques Education artistique	Dénombrer Identifier et nommer les couleurs	Compter le nombre de confettis Reconnaître et décrire les couleurs des confettis
21	Eveil	Utiliser des représentations de temps	Reconstituer la journée du Gille



## 5

### Quelques ressources

#### Pour les enfants :

- CAYRE Patrice, *L'imagier du carnaval : le monde de l'écrit et de l'image*, Paris, Magnard, 2000.
- CLELAURIN Julie et DENEUX Xavier, *En quoi tu te déguises ?*, Paris, Seuil Jeunesse, 2013.
- DAVID P., *Carnavals et fêtes traditionnelles en Belgique*, Bruxelles, Jourdan, 2012 (Coll. Je réussis).
- SANTI-GAUD Catherine, *Arlequin, prince du carnaval*, Paris, Retz, 2007.
- VANDER MEIREN Stéphanie et ANTOINE Martine, *Un carnaval de Binche pas comme les autres*, Waterloo, La renaissance du Livre, 2013.

#### Pour les enseignants :

- BOTTELDOORN Emilie et VANDERHAEGEN Eliane, *Le Gille sens dessus dessous*, Binche, MICM, 2013
- GARIN Adelson, *Binche et le carnaval : Binche, cité impériale, son carnaval, son histoire, son folklore, ses richesses et ses traditions*, Charleroi, IPH, 1998.
- GLOTZ Samuël, *Le Carnaval de Binche*, Gembloux, 1975.
- REVELARD Michel, *Le Carnaval de Binche. Une ville, des hommes, des traditions*, Tournai, La Renaissance du Livre, 2002.
- SANCHIS Solange et MENARD Lysia, *Préparer le carnaval*, Paris, Retz, 2009.

## 6

### Solutions

#### Carnavals et traditions masquées du monde

##### Page 4 :

- 1<sup>e</sup> et 6<sup>e</sup> images
- 2<sup>e</sup> et 4<sup>e</sup> images
- 3<sup>e</sup> et 5<sup>e</sup> images

#### Le Gille

##### Page 6 :

L'apertintaille, les sabots et le grelot.

##### Page 8:

Le lion, l'étoile et la couronne.

#### L'Arlequin

##### Page 12 :

- Le héro : Arlequin
- Raison de la tristesse du héro : sa famille est trop pauvre pour acheter de quoi lui faire un costume pour le carnaval.
- Ses amis lui rendent le sourire en lui offrant un costume réalisé à partir de différents bouts de tissu.

#### Les artisans

##### Page 15:

- bois - sabots
- bougie (cire) - masque
- plume - chapeau
- laine - apertintaille

#### Les musiciens

##### Page 17 :

Réponses dépendent de la musique sélectionnée. Intrus : guitare, piano.



# LE CARNAVAL DE BINCHE - EXERCICES MATERNELLE

## Les Jours gras

### Page 20 :

7 confettis : 2 bleus + 2 rouges + 2 jaunes + 1 vert

### Page 21 :

1. Habillage et bourrage du Gille (3<sup>e</sup> photo)
2. Ramassage (4<sup>e</sup> photo)
3. Port du masque pour se rendre à l'hôtel de ville (1<sup>e</sup> photo)
4. Cortège aux oranges (5<sup>e</sup> photo)
5. Cortège du soir (2<sup>e</sup> photo)